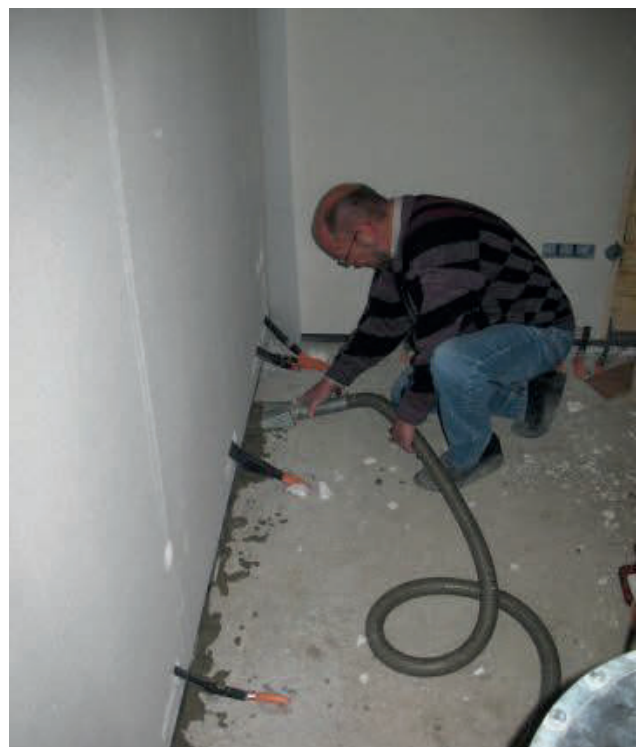


Das Untermörteln von Holzschwellen/Holzelementen mit der **WPS®-Mörtelpumpe**

Der moderne Holzbau verlangt nach einer stabilen, vollflächigen, hohlraumfreien und präzisen Auflage für die Holzelemente, die meist auf eine Betonplatte gestellt werden. Schon geringe Abweichungen im Blei bergen die Gefahr von später auftretenden Absenkungen mit einhergehenden Rissbildungen bei der Beplankung und/oder klemmende Fenster und Türen. Hohlräume begünstigen zudem Fäulnis und Insektenbefall. Diese Bauschäden gilt es zu vermeiden. Bauseits erreichen aufwendige, exakte Mörtelbetten selten die erforderliche Geradheit im Bereich ± 2 mm über die Gesamtlänge. Alternativer Höhenausgleich mit Unterklotzung verlangt nach einer anschliessenden Untermörtelung. Von Hand ist es kaum möglich, die bis zu 40 cm tiefen und nur ca. 1–4 cm hohen Hohlräume vollflächig und hohlraumfrei auszumörteln.

Mit der pat. **WPS®-Mörtelpumpe** kann diese Aufgabe einfach, effektiv und effizient gelöst werden. Wichtig ist einzig eine minimale Unterfütterungshöhe von 11 mm und die richtige Mörtelkonsistenz. Für Schwellen bis etwa 12 cm Wandstärke eignet sich die Standard-Breitschlitzdüse, für tiefere Dimensionen wird die Breitschlitzdüse mit Schnabel eingesetzt, die 11 cm unter die Schwelle geschoben werden kann und eine vollflächige und hohlraumfreie Untermörtelung gewährleistet. Seit mehr als einem Jahrzehnt begeistern sich immer mehr Holzbauer für diese neue Technik.



Mörtel-Qualität

Zement-Mauermörtel mit einer Druckfestigkeit von mind. 10 N/mm²

Beispiele:

- weber mix.611 (DE)
- Röfix 915 (AT)
- weber mur 920 (CH)
- Fixit 920 (CH)

Für hohe statische Lasten:

- EuroGrout Plast 01/04

Konsistenz

Die Stehvermögen muss mind. auf die doppelte Unterfütterungshöhe eingestellt sein.

Vorteile, die überzeugen:

- **100%-ige Untermörtelung**
- **rationelle, saubere Arbeitsweise**
- **ausgelegt für Standard-Mörtel**
- **nur 45 kg und Gerüst tauglich**
- **geringer Platzbedarf**
- **einfache, sichere Bedienung**
- **niedrige Einfüllhöhe**
- **verschleissfreies Pump-System**
- **stufenlos einstellbare Leistung**
- **Mörtelfluss sofort stoppbar**
- **bis 25 m/h Unterfütterungslänge**
- **robuste, langlebige Bauweise**
- **tiefe Betriebskosten**
- **minimale Wartung**
- **Reinigung in nur etwa 5 Minuten**

Technische Daten:

Förder-Prinzip

Oberluftdruck in Kombination mit spezieller schlagender Vibration

Luftbedarf	200 l/min/8 bar
Fördermenge*	0-15 l/min
Förderdruck	max. 2,5 bar
Förderweite	bis 4 m
Behälterinhalt	65 l
Nutzhalt	50 l
Gewicht	45 kg
Einfüllhöhe	900 mm

* abhängig von Anwendung und Mörtelkonsistenz

Abmessungen (L x B x H)
650 x 550 x 1140 mm

Breitschlitzdüsen:



Breitschlitzdüse 10 x 155 mm, mit Absperrklappe für das Untermörteln bis ca. 120 mm Tiefe



Breitschlitzdüse 8 x 155 mm mit Schnabel 110 x 9,5 mm und Absperrklappe für das Untermörteln ab 120 mm bis über 400 mm Tiefe

Was es sonst noch an Equipment braucht:



Mörtelmischer
IPERBET



Kompressor mit
mind. 2 kW
Antriebsleistung



Schlauchtrommel

Ab Werk: Beratung, Verkauf, Einweisung und Service durch

Hans-Rudolf Winiger, Dipl. Chem.-Ing. FH

Direktwahl: +41 (0)55 266 10 41 / Mobil: +41 (0)79 623 25 51

Bei Neukunden wird jedes Equipment vor Ort umfassend eingewiesen!

WINIGER PUMP SYSTEM AG • Laupenstrasse 32 • CH-8636 Wald ZH

Telefon +41 (0)55 266 10 40 • Telefax +41 (0)55 266 10 42 • E-Mail: info@wps-ag.ch • Internet: www.wps-ag.ch